

eneso
sense

ESPACIOS
MULTISENSORIALES



Plataforma vibroacústica

Instrucciones de instalación y uso
Ref.: 000269

ES 1.5

www.eneso.es

Antes de utilizar la plataforma vibroacústica lee estas instrucciones detalladamente y consévalas para futuras consultas.

Especificaciones

Modelo	000269
Alimentación eléctrica	220V AC
Consumo de potencia máx.	100W
Dimensiones (largo x ancho x alto)	100cm x 100cm x 11,5cm

Instrucciones importantes de seguridad

- No utilices el producto sin haber leído las instrucciones de instalación y mantenimiento.
- No conectes audio amplificado a la plataforma vibroacústica, utiliza solo audio de línea. Si tienes dudas ponte en contacto con el servicio técnico de Eneso.
- Asegúrate de que la plataforma se utiliza siempre bajo la supervisión de un adulto que haya sido instruido sobre el uso adecuado del mismo.
- No taladres ni modifiques la plataforma vibroacústica de forma alguna.
- No la utilices ni la almacenes al aire libre.

Plataforma vibroacústica

El plataforma vibroacústica es un gran recurso para la estimulación somática profunda. Con ella, el usuario puede percibir las vibraciones de la música, efectos de sonido o incluso la voz.

Para transmitir la música en forma de vibración no necesitas ningún amplificador adicional, tan solo conecta tu móvil o reproductor de MP3 a la plataforma a través de un cable jack estándar o por Bluetooth. También lo puedes conectar a la salida de línea de un equipo de música a través de un cable RCA.

Instalación

- Sitúa la plataforma vibroacústica en su ubicación definitiva de la sala.
- Conéctala a una toma de corriente eléctrica.
- Conecta una fuente de audio a las entradas de audio de línea RCA (a) o por Bluetooth.

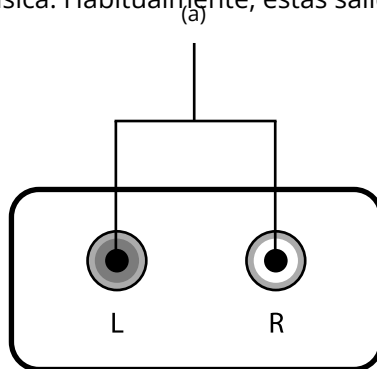
IMPORTANTE: Si usas RCA, utiliza únicamente señales de audio de línea sin amplificar, como las de un teléfono móvil, un reproductor MP3 o las salidas de línea de un equipo de música. Utilizar señales amplificadas, como la salida de altavoces de un equipo de música, puede dañar la plataforma vibroacústica.

Conexión a un reproductor MP3 o teléfono móvil

- Utiliza un cable adaptador de jack de 3.5mm (*mini jack*) a RCA para conectar la piscina a tu reproductor, o vincula el dispositivo con la conexión Bluetooth de la plataforma vibroacústica.

Conexión a un equipo de música

- Utiliza un cable RCA a RCA para conectar la plataforma a la salida de línea de tu equipo de música. Habitualmente, estas salidas vienen etiquetadas como LINE OUT.



Funcionamiento

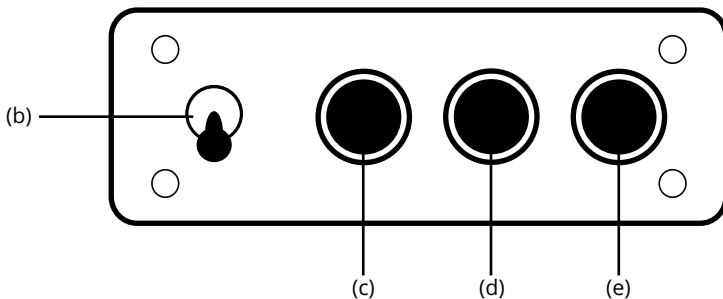
La plataforma vibroacústica amplifica la señal de audio de entrada y la transmite en forma de vibración a toda la estructura. Puedes utilizarla con música, efectos de sonido o la propia voz (si utilizas un micrófono conectado a un equipo de música).

Activar y desactivar la vibración

- Para activar la vibración de la plataforma vibroacústica, enciende el sistema vibroacústico activando el conmutador (b). Es recomendable que antes bajes la potencia (e) al mínimo para asegurarte de que el nivel de vibración es agradable para el usuario.
- Para apagarla, desactiva el conmutador (b).

Ajustar la vibración

- Para regular el nivel de vibración gira la rueda (e). Ten en cuenta que el volumen de la entrada de audio también influirá en la potencia de la vibración, así que también puedes controlarlo desde tu reproductor, teléfono móvil o equipo de música.



- Puedes controlar cuánto se potencian las frecuencias altas (agudos) de la señal de entrada con la rueda (c), y las frecuencias bajas (graves) con la rueda (d). En general, potenciar las frecuencias bajas hará que la plataforma vibre más y la señal de entrada sea menos audible, y viceversa.

Resolución de problemas

La plataforma no vibra

- Comprueba que la plataforma esté correctamente enchufada a la alimentación eléctrica.
- Comprueba que el sistema de vibración de la plataforma está encendido.
- Comprueba que haya una fuente de audio conectada y que el volumen de la fuente de audio no esté al mínimo.
- Comprueba que el nivel de vibración no esté al mínimo.
- Comprueba que la fuente de audio esté reproduciendo música o algún sonido.

Si tienes cualquier otro problema envía un correo a soporte@eneso.es con el mayor nivel de detalle posible y nuestro equipo se pondrá en contacto contigo para solucionarlo.

Acerca de Sense

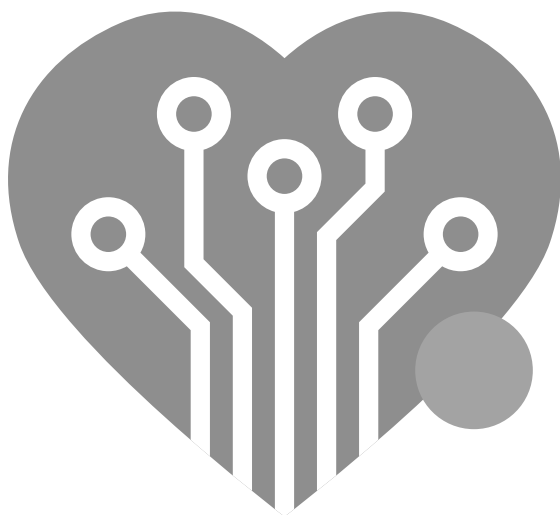
Con la tecnología Eneso Sense puedes crear espacios de estimulación sensorial dinámicos, configurables e interactivos. Combina las causas y efectos que más te gusten y consigue la experiencia sensorial que desees. Además, todos los elementos Sense son compatibles y pueden interactuar entre sí, lo que te permite ampliar tu sala en cualquier momento.

Entra en www.eneso.es/sensorial para conocer todo el catálogo de productos Sense.



Si necesitas desprenderte de este producto no lo deposites en el contenedor de residuos domésticos.





eneso.es

✉ info@eneso.es

📱 (+34) 951 13 71 45

🌐 www.eneso.es



Eneso · Tecnología para un mundo más accesible