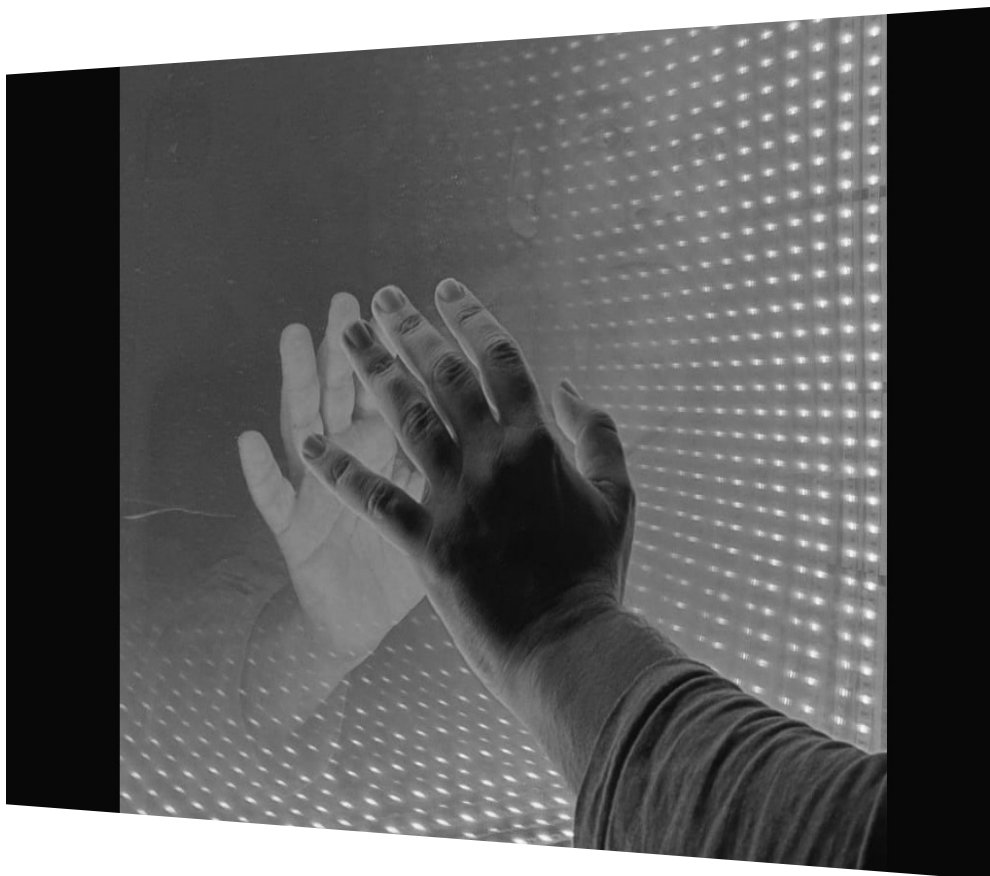


eneso
sense

ESPACIOS
MULTISENSORIALES



Panel Infinito Eneso Sense

Instrucciones de instalación y uso
Ref.: 002665

ES 1.5

www.eneso.es

Antes de utilizar el Panel Infinito Sense lee estas instrucciones detalladamente y consérvalas para futuras consultas.

Especificaciones

Modelo	001644
Alimentación eléctrica	12V DC
Consumo de potencia nominal	75W
Fuente de alimentación	Entrada 230V AC / 110V AC Salida 12V DC
Dimensiones (largo x ancho x alto)	13cm x 70cm x 120cm

Instrucciones importantes de seguridad

- No utilices el producto sin haber leído las instrucciones de instalación y mantenimiento.
- Asegúrate de que el Panel Infinito se utiliza siempre bajo la supervisión de un adulto que haya sido instruido sobre el uso adecuado del mismo.
- Comprueba que el Panel Infinito está correctamente anclado a la pared.
- Asegúrate de que al usuario no le afectan negativamente las luces brillantes, los patrones de cambio de color, etc.
- No modifiques el Panel Infinito de forma alguna.
- No lo utilices ni almacenes al aire libre.

Panel Infinito Eneso Sense

El Panel Infinito Sense es un llamativo efecto visual que dotará a tu sala sensorial de una impresionante sensación de profundidad. Las luces LED de este panel interactivo bailan al ritmo de la música, las palmas o la voz, convirtiendo cualquier sonido ambiente en información visual. Con este elemento tendrás todo lo necesario para trabajar la interacción del color y el sonido.

El Panel Infinito Sense:

- Es una sorprendente fuente de estimulación visual, que juega con la perspectiva y el cambio de color para crear impresionantes efectos de profundidad y movimiento.
- Es un recurso muy útil para motivar la expresión oral, la exploración de la propia voz, el volumen y el control de la respiración, gracias a sus distintos modos de actividad.

Sistema Eneso Sense

El Panel Infinito es un *efecto* Sense, por lo que puede:

- Funcionar de forma autónoma (pasiva).
- Funcionar de manera interactiva con una o varias *causas* Sense, como la botonera o el dado mágico.
- Si instalas una sala Teatro Sensorial, combinarse con proyecciones de imagen o vídeo, sonido y vibraciones a través del software Eneso Director.

Interfaz

Alimentación

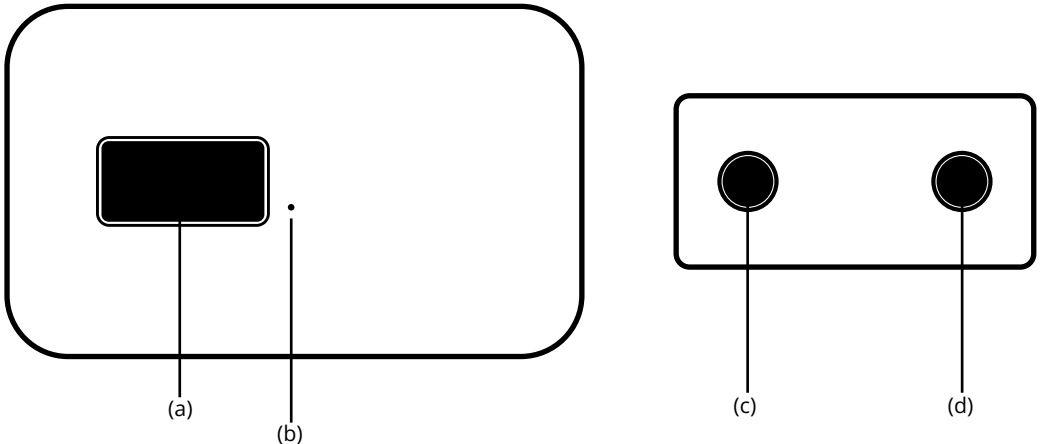
En el lateral, el Panel Infinito cuenta con un conector de entrada para el transformador (e).

Pantalla

La pantalla del Panel Infinito (a) muestra de manera visual el modo en el que se encuentra y, en caso de que el modo sea sensible al sonido, el perfil de sensibilidad seleccionado. El panel de la pantalla también incluye un micrófono integrado para recoger el sonido ambiente (b).

Botones de modo y sensibilidad

El Panel Infinito incluye un pulsador para cambiar de modo y enlazar el equipo a una causa Sense (c) y un botón para ajustar el perfil de sensibilidad al sonido (d).



Instalación

- Fija el Panel Infinito a la pared en su ubicación definitiva.
- Conecta el transformador suministrado a una toma de corriente y al conector (e).

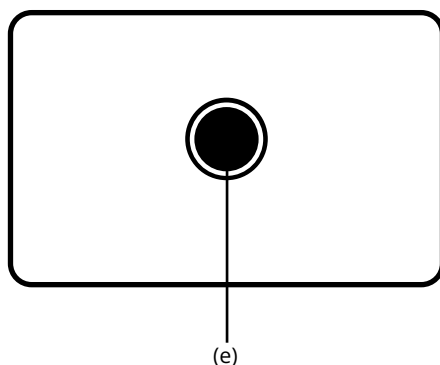
Funcionamiento

Cambiar de modo

- Para cambiar de modo el Panel Infinito, pulsa repetidamente el botón de selector de modo (c) hasta que el modo elegido aparezca en la pantalla (a).

Ajustar la sensibilidad al sonido

- Para cambiar la sensibilidad al sonido del micrófono, pulsa repetidamente el botón de sensibilidad (d) hasta que el perfil deseado aparezca en la pantalla (a).



Modos autónomos

El Panel infinito cuenta con doce modos autónomos en los que puede funcionar sin necesidad de utilizar una causa Sense o el software Director.

Pulsa el botón de selección de modo (c) repetidamente para ir pasando por los diferentes modos autónomos. Al llegar al último, el Panel infinito se apagará.

Aleatorio

El Panel infinito irá cambiando de color de manera aleatoria.

Ventilador

Las luces crearán el efecto de dos aspas que giran y cambian de color.

Lluvia

Un relajante efecto de gotas de colores que caen y rompen en el suelo.

Balanceo

Las luces realizarán un movimiento de vaivén por la superficie del panel.

Serpiente

Una franja irá recorriendo las esquinas del Panel infinito como si fuera una serpiente.

Serpiente zonas

Como el efecto anterior, pero con una franja independiente en cada sección del panel.

Sonido zonas

Cada vez que el Panel infinito detecte un sonido, cada sección cambiará de color.

Pinta

Cuando detecte un sonido, el panel pintará una mancha de color al azar.

Arcoíris

Las bandas de colores irán rotando por el panel con un efecto de arcoíris. Si

haces ruido se acelerarán.

Espera

Una sección del Panel infinito se mantendrá con un color fijo mientras que la otra irá cambiando de color. El objetivo es hacer un sonido cuando el color de ambas coincida.

Escalera

Las líneas del Panel infinito se iluminarán en función de la intensidad del sonido. Cuanto más fuerte sea el sonido, más alto llegarán las bandas de colores.

Tiempo

Los colores del panel irán subiendo según mientras el Panel infinito detecte sonido. Si se produce silencio, empezarán a bajar. El objetivo es mantener el sonido hasta que la columna de color llene todo el Panel infinito.

Ajustar la sensibilidad al sonido

Algunos de los modos autónomos del Panel Infinito responden al sonido. Puedes regular la sensibilidad del Panel Infinito al sonido pulsando el botón (d). Hay tres perfiles disponibles:

Tranquilo

La sensibilidad es muy alta, por lo que cualquier sonido activará el Panel Infinito.

Ruidoso

La sensibilidad es más baja, con lo que los sonidos más suaves no se tendrán en cuenta. Utiliza este perfil si estás trabajando con música ambiente o en un entorno ruidoso y quieres que solo provoquen un cambio los sonidos más fuertes e intencionados.

Micrófono

Este perfil cuenta con una sensibilidad y un rango dinámico muy alto. Esto permite capturar sonidos muy suaves, como un susurro, pero no satura con los sonidos muy fuertes, como un grito.

Modo interactivo

Para controlar el Panel Infinito y utilizarlo de manera interactiva necesitarás una causa Sense, como la botonera o el dado.

- Pulsa uno de los botones de colores de la botonera o lanza el dado para que el Panel Infinito cambie de color.
- Algunas causas tienen otras formas de control, como el modo sensible al sonido o los juegos interactivos. Para saber cómo activar estos modos, consulta las instrucciones de la causa Sense que quieras utilizar.

Ten en cuenta que para poder controlar el Panel Infinito con una causa Sense primero necesitarás vincularla a la causa.

Vincular el Panel Infinito a una causa Sense

Para controlar el Panel Infinito a través de una causa de tu sala sensorial deberás vincularlos entre sí. Esta vinculación se realiza de forma inalámbrica, y solo es necesario hacerla una vez por cada causa.

- Pulsa el botón (c) durante unos segundos hasta que la pantalla muestre un mensaje indicando que está vinculando.
- Activar la causa que quieras enlazar. Si es una botonera, pulsa cualquier botón; si es un dado, lánzalo.
- Cuando el Panel Infinito se haya enlazado correctamente, la pantalla mostrará un mensaje indicando que el proceso se ha completado con éxito. Repite la operación con todas las causas que quieras enlazar.
- Si quieres desvincular el Panel Infinito de bolas de todas las causas mantén pulsado el botón durante más de 10s.

IMPORTANTE: Si mantienes pulsado el botón de enlace más de 10s el Panel Infinito se reseteará y olvidará todas sus asociaciones previas a las causas (botoneras, dados, etc.) Si esto ocurre, simplemente vuelve a enlazar cada causa al Panel Infinito.

Modo Director

Si dispones de una sala Teatro Sensorial con el software Eneso Director puedes incluir el Panel Infinito Sense dentro de cualquiera de las *secuencias* que hayas programado para esa actividad en particular dentro de tu sala sensorial. Esto te ofrece mucha más flexibilidad, incluyendo:

- Trabajar selectivamente con uno o varios efectos de la sala sin necesidad de desvincularlos y vincularlos de nuevo.
- Crear transiciones entre los efectos, modificar la velocidad a la que se producen los cambios de color o añadir pausas.
- Combinar los cambios de color con proyecciones, sonidos, vibraciones y otros estímulos.
- Diseñar previamente tus sesiones, reutilizarlas y compartirlas con tus compañeros.

Resolución de problemas

El Panel Infinito no enciende

- Comprueba que el equipo está enchufado al transformador suministrado y que este está recibiendo alimentación eléctrica.

El Panel Infinito no responde al sonido

- Comprueba que el modo elegido es un modo sensible al sonido.
- Prueba a seleccionar un perfil de sensibilidad diferente.
- Si estás usando un micrófono externo, asegúrate de que este está encendido.

El Panel Infinito no responde a las causas

- Asegúrate de haber enlazado todas las causas que quieras utilizar.
- Si estás utilizando el software Eneso Director, ten en cuenta que el proyecto que hayas cargado puede hacer que la respuesta del Panel Infinito sea completamente diferente.

Si tienes cualquier otro problema envía un correo a soporte@eneso.es con el mayor nivel de detalle posible y nuestro equipo se pondrá en contacto contigo para solucionarlo.

Acerca de Sense

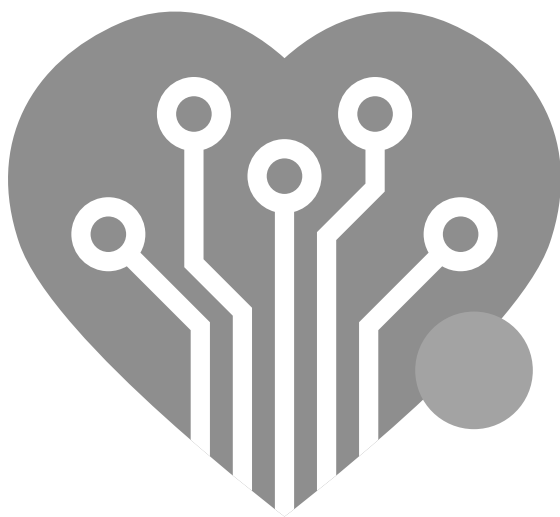
Con la tecnología Eneso Sense puedes crear espacios de estimulación sensorial dinámicos, configurables e interactivos. Combina las causas y efectos que más te gusten y consigue la experiencia sensorial que desees. Además, todos los elementos Sense son compatibles y pueden interactuar entre sí, lo que te permite ampliar tu sala en cualquier momento.

Entra en www.eneso.es/sensorial para conocer todo el catálogo de productos Sense.



Si necesitas desprenderte de este producto no lo deposites en el contenedor de residuos domésticos.





eneso.es

✉ info@eneso.es

📱 (+34) 951 13 71 45

🌐 www.eneso.es

